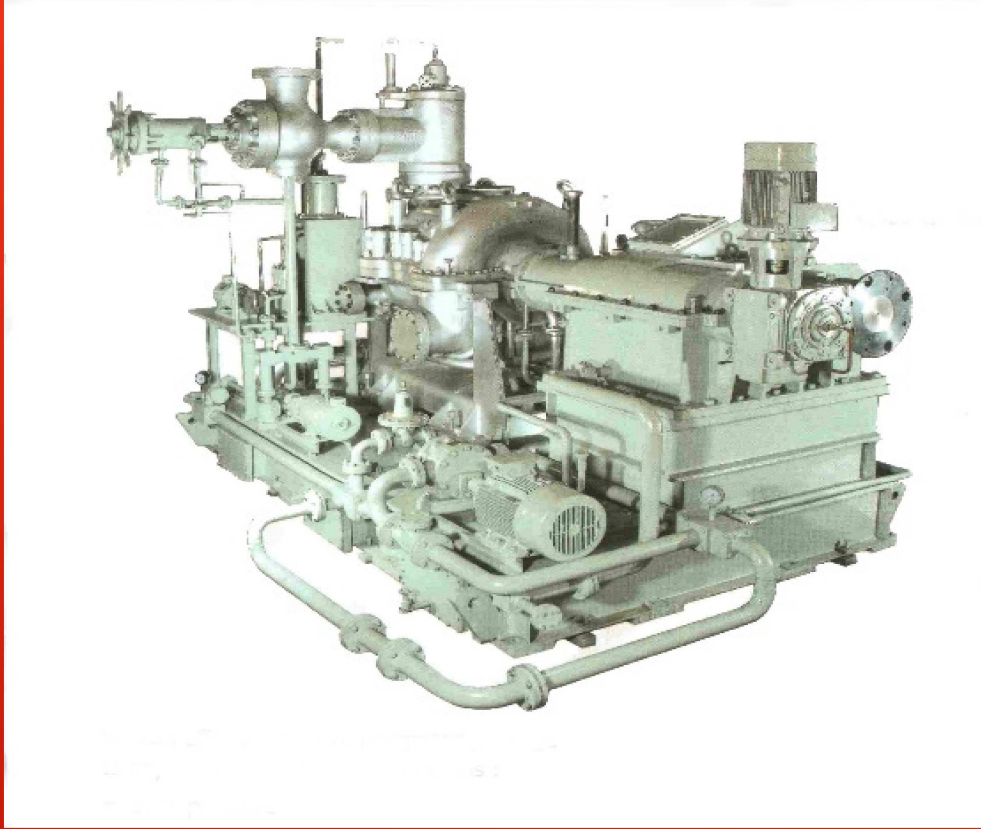


TURBINY PAROWE Z GENERATOREM

TURBINA INTERMINI



**MOC ELEKTRYCZNA
500 KVA**

Ciśnienia wlotowe pary TSV	32 bar
Temperatura pary na wlocie	240°C
Zapotrzebowanie pary	7000 Kg /h
Ciśnienie na wyjściu	1 bar
Znamionowa moc przy pełnym obciążeniu	500 kWe
Obroty alternatora	1500 RPM